



# GLIDER MANUAL

## Flugplatz Zell am See



Dieses Manual wurde erstellt von der Arbeitsgruppe

|   |   |
|---|---|
| Flugplatz Zell am See Betriebsgesellschaft m.b.H. | Ing. Hannes Walcher, Geschäftsführer<br>Barbara Moser, Flugbetriebsleiterin   FBL |
| Alpine Segelflugschule Zell am See                | Peter Weissacher, Obmann<br>Heidi Weissacher, Schriftführerin                     |
| Flugring Zell am See                              | Edgar Haunsberger, Obmann<br>Gerhard Kaiser, Finanzreferent                       |
| Luftsportverein Zell am See                       | Bert Pachner, Sektionsleiter  |
| Luftsportverband Salzburg                         | Josef Strobl, Sektionsleiter SF   |
| ÖAEC Landesverband Salzburg                       | Rudolf Steinmetz, Sektionsleiter SF   |

Flugplatz Zell am See  
März 2008  
Version 01 - 2008



## Inhaltsverzeichnis

|          |  |           |
|----------|--|-----------|
| <b>1</b> | <b>Allgemeines .....</b>   | <b>3</b>  |
| 1.1      | Betreiber des öffentlichen Flugplatzes Zell am See   LOWZ              | 3         |
| 1.2      | Betreiber des Segelfluges und der Ausbildung am Flugplatz              | 3         |
| 1.3      | Mitarbeiter und Helfer im Bereich Segelflug                            | 4         |
| 1.4      | Segelflug-Vereine am Flugplatz / alphabetisch                          | 4         |
| <b>2</b> | <b>Informationen   Anmeldung zum Segelfliegen .....</b>                | <b>5</b>  |
| <b>3</b> | <b>Ankunft .....</b>   | <b>5</b>  |
| 3.1      | Check-in   | 5         |
| 3.2      | Befahren und Begehen des Segelflugarereals                             | 6         |
| <b>4</b> | <b>Segelflugbetrieb .....</b>  | <b>7</b>  |
| 4.1      | Tägliches Segelflug-Briefing   SB                                      | 7         |
| 4.2      | Abgabe der Segelflug-Startkarten                                       | 7         |
| 4.3      | Startaufstellung der Segelflugzeuge                                    | 8         |
| 4.4      | Aufbau des F-Schleppzuges  | 8         |
| 4.5      | F-Schlepp  | 9         |
| 4.6      | Segelflug  | 9         |
| 4.7      | Landung  | 10        |
| 4.8      | Funk-Phraseologie für die Landung                                      | 10        |
| <b>5</b> | <b>Selbststarter Procedures .....</b>                                  | <b>11</b> |
| 5.1      | Anmeldung zum Fliegen mit selbststartenden Segelflugzeugen             | 11        |
| 5.2      | Ankunft und Check-in   | 11        |
| 5.3      | Befahren und Begehen des Motorflug-Areals                              | 11        |
| 5.4      | Start und Landung mit selbst startenden Segelflugzeugen                | 12        |
| 5.5      | Betankung und Treibstoffe  | 12        |
| <b>6</b> | <b>Sonstige Leistungen und Einrichtungen .....</b>                     | <b>13</b> |
| <b>7</b> | <b>Anhänge .....</b>   | <b>14</b> |
| 7.1      | JEPPESEN An-/Abflugblatt   | 14        |
| 7.2      | Lageplan Segelflugarereal  | 15        |
| 7.3      | Standard F-Schlepp-Route   | 16        |
| 7.4      | SRA 5 – Segelfluggebiet Kaisergebirge                                  | 17        |
| 7.5      | Nationalpark Hohe Tauern   | 18        |
| 7.6      | Liste für den Streckensegelflug relevanter österreichischer Flugplätze | 19        |
| 7.7      | Tariftabelle der Alpine Segelflugschule Zell am See                    | 20        |





## 1 Allgemeines

### 1.1 Betreiber des öffentlichen Flugplatzes Zell am See | LOWZ

Anmeldeadresse für Selbststarter-Segelflugzeuge

**Flugplatz Zell am See Betriebsgesellschaft m.b.H.**

A-5700 Zell am See, Kaprunerstraße 15

Telefon 0043 (6542) 56041-0, Fax DW -41

[office@flugplatz-zellamsee.at](mailto:office@flugplatz-zellamsee.at) – [www.flugplatz-zellamsee.at](http://www.flugplatz-zellamsee.at)

|                        |                                      |  |
|------------------------|--------------------------------------|--|
| <b>Kontaktpersonen</b> | Ing. Hannes Walcher<br>Barbara Moser | operativer Geschäftsführer<br>Flugbetriebsleiterin |
|------------------------|--------------------------------------|--|

**Öffnungszeiten des Flugplatzes** 08:00 – ECET (maximal bis 20:00 Uhr)

**Mittagspausen-Regelung** 12:30 – 14:30 Uhr local  
Keine Starts zu Lokalflügen unter 30 Minuten  
Flugdauer (An- und Abflüge sind davon nicht  
betroffen.)

Koordinaten LOWZ: N 47 17.5 | E 12 47.2

Platzhöhe: 2470 ft | 753 m

Frequenz Motorflug: 119,700 MHz

Frequenz Segelflug ebenfalls: 119,700 MHz

Frequenz Wien Info: 124,400 MHz

Frequenz Innsbruck Radar: 119,750 MHz

Motorflugpiste Asphalt: Pistenrichtung 08/26, 660 m (540 m) x 18 m

Segelflug-Landefeld Gras: Pistenrichtung 08/26, 300 m x 50 m

#### **ACHTUNG**

Vor Benützung des öffentlichen Flugplatzes Zell am See informieren Sie sich bitte über die Richtlinien auf diesem Flugplatz.

Die Zivilflugplatz-Benützungs-Bedingungen (ZFBB) und die Zivilflugplatz-Betriebsordnung (ZFBO) liegen im Büro der Flugbetriebsleitung für Sie auf.

### 1.2 Betreiber des Segelfluges und der Ausbildung am Flugplatz

Anmeldungsadresse für Segelflug-Gäste

**Alpine Segelflugschule Zell am See**

5700 Zell am See, Kaprunerstraße 15

Telefon 0043(6542)57225-0; Fax DW – 5

[office@alpine-segelflugschule-zellamsee.at](mailto:office@alpine-segelflugschule-zellamsee.at) - [www.alpine-segelflugschule.at](http://www.alpine-segelflugschule.at)

|                        |  |  |
|------------------------|--|--|
| <b>Kontaktpersonen</b> | Peter Weissacher<br>Margit Bendl<br>Hubert Weißböck<br>Gerhard Artmayr | Obmann<br>Büro<br>Ausbildungsleitung Motorflug<br>Ausbildungsleitung Segelflug |
|------------------------|--|--|



### 1.3 Mitarbeiter und Helfer im Bereich Segelflug

|                       |                   |  |
|-----------------------|-------------------|--|
| Segelflug-Startleiter | Peter Weissacher  | Obmann der Alpine Segelflugschule      |
|                       | Edgar Haunsberger | Obmann des Flugringes Zell am See      |
|                       | Josef Strobl      | Sektionsleiter Segelflug LSV Salzburg  |
|                       | Rudolf Steinmetz  | Sektionsleiter ÖAEC Landesverband Sbg. |

und deren Vertreter

### 1.4 Segelflug-Vereine am Flugplatz / alphabetisch

| Name / Kontakt  | Segelfugzeugflotte  |   |
|---|---|---|
| <b>Alpine Segelflugschule Zell am See</b><br>Peter Weissacher   Obmann<br>Telefon 0043 (6542) 57225<br>office@alpine-segelflugschule-zellamsee.at<br>www.alpine-segelflugschule.at  | ASK 21<br>Jeans Astir<br>SF25 Rotax 80 PS   | OE-5151<br>OE-5484<br>OE-9476   |
| <b>Flugring Zell am See</b><br>Edgar Haunsberger   Obmann<br>Telefon 0043 (664) 3080550<br>office@flugring-zellamsee.at<br>www.flugring-zellamsee.at  | DG 300 Acro<br>LS 4-b<br>Astir Jeans CS<br>Astir Jeans CS<br>Twin Astir 103 A<br>SF25 C<br>Turbo-Dimona | OE-5717<br>OE-5668<br>OE-5182<br>OE-5137<br>OE-5384<br>OE-9389<br>OE-9430           |
| <b>Luftsportverband Salzburg</b><br>Josef Strobl   Sektionsleiter SF<br>Telefon 0043 (676) 5422302<br>josef.strobl@telecom.at<br>www.luftsportverband-salzburg.at   | ASH 26<br>DG 300<br>Blanik L23<br>Astir CZ<br>Astir CZ<br>Zugvogel 4<br>SF25<br>Super Dimona            | D-KDLB<br>OE-5365<br>OE-5618<br>OE-5080<br>OE-5092<br>OE-0564<br>OE-9027<br>OE-9439 |
| <b>Luftsportverein Zell am See</b><br>Bert Pachner   Sektionsleiter SF<br>Telefon 0043 (664) 2434685<br>a.pachner@aon.at<br><a href="http://www.flugplatz-zellamsee.at/Motorflug/LSV-Zell/Isv-zell.html">http://www.flugplatz-zellamsee.at/Motorflug/LSV-Zell/Isv-zell.html</a> | LS 4<br>ASW 28  | OE-5321<br>OE-5699  |
| <b>SV der Verbund Austria Hydropower AG Salzburg</b><br>Hermann Bauer<br>Telefon 0043 (664) 8285105<br>hermann.bauer@aona.t   | Astir CS<br>SF28  | OE-5084<br>OE-9098  |





## 2 Informationen | Anmeldung zum Segelfliegen

Für den Segelflugbetrieb sowie die Segel- und Motorflugausbildung am öffentlichen Flugplatz Zell am See ist der Verein Alpine Segelflugschule Zell am See zuständig.

Wenn Sie den Flugplatz Zell am See als Ihr Segelflugziel wählen, dann melden Sie sich bitte rechtzeitig bei dieser Flugschule an.

### Öffnungszeiten

|                                 |  |
|---------------------------------|--|
| Flugplatz Zell am See           | täglich 08:00 – ECET (maximal bis 20:00 Uhr) |
| Büro der Alpine Segelflugschule | Montag bis Freitag, 09:00 – 12:00 Uhr lokal  |
| Telefon 0043 (6542) 57227       | office@alpine-segelflugschule-zellamsee.at   |

Piloten von selbststartenden Segelflugzeugen (Klapptriebler) melden sich bitte direkt bei der Flugplatz-Betriebsgesellschaft an. Telefon 0043 (6542) 56041-0.

Bezüglich Ihrer Zimmer-Reservierung wenden Sie sich bitte bei Bedarf an das Info-Büro des örtlichen Tourismusverbandes [www.zellamsee-kaprun.com](http://www.zellamsee-kaprun.com).

Telefon 0043 (6542) 770 [welcome@zellamsee-kaprun.com](mailto:welcome@zellamsee-kaprun.com).

## 3 Ankunft

### 3.1 Check-in

#### **Büro Alpine Segelflugschule im Foyer des Flugplatz-Hauptgebäudes.**

Wenn Sie mit dem PKW (und Segelflugzeuganhänger) ankommen, dann bitte zuerst ins Büro zur Anmeldung.

Der Parkplatz vor dem Flugplatz-Hauptgebäude bietet grundsätzlich Platz genug für ankommende Hängerzüge.

Parken Sie bitte südlich der Zufahrtsstraße entlang des Flugplatzzaunes.

Sollten Sie außerhalb der Öffnungszeit des Flugplatzes ankommen, besteht die Möglichkeit, Ihren Hänger ebenfalls dort abzustellen.

#### **Bevor Sie „in die Luft gehen“ sind folgende Dinge im Büro zu erledigen:**

- Ausfüllen des Formulars (Gast-) Mitgliedschaft;
- Vorlage Ihres Luftfahrerscheines;
- Angabe Ihrer Vorhaben;
- Falls erforderlich Ausgabe des Schlüssels für das Segelflugtor;
- Zuweisen des Stellplatzes bzw. Hangarplatzes für Ihr Segelflugzeug.

Weitere notwendige Details erfahren Sie beim SF-Tagesbriefing und beim SF-Startleiter.



### 3.2 Befahren und Begehen des Segelflugarials

- Der Flugplatz Zell am See hat den Status eines öffentlichen Flugplatzes und ist somit als Halter zur Einhaltung spezieller Sicherheitsmaßnahmen verpflichtet (z. B. Umzäunung, Zutrittskontrollen, etc.).  
Betreten und Befahren des Segelflugarials ist deshalb ausschließlich nur zu den Öffnungszeiten des Flugplatzes möglich, also von  
8:00 – ECET / maximal bis 20:00 Uhr lokal.
- Im Büro der "Alpine Segelflugschule" können Sie für die Zeit Ihres Aufenthaltes eine **Fernbedienung für das Tor zum Segelflugarial** erhalten.
- Stellen Sie Ihren Segelflugzeug-Anhänger an der hierfür vorgesehenen bzw. vom Büro oder Segelflugbetriebsleiter zugewiesenen Stelle ab.  
Der Abstellplatz für Hänger nicht eigenstartfähiger Segelflugzeuge befindet sich nördlich und östlich des Hangars 7.
- Das Fahren mit eigenen Kraftfahrzeugen im Segelflugarial ist für Segelflugplatz-Nutzer ausschließlich nur erlaubt:
  - zum An- und Abtransport des Flugzeughängers zu den ausgewiesenen bzw. zugewiesenen Plätzen;
  - zum Ein- und Ausfahren zum/vom ausgewiesenen bzw. zugewiesenen Parkplatz;
  - in Absprache mit dem Startleiter zum Rückholen des Segelflugzeuges.
- Das Befahren des Landefeldes ist untersagt.
- Das Begehen des Segelflugarials durch Personen, die nicht unmittelbar mit dem Segelflugbetrieb zu tun haben, ist während der Öffnungszeit im Bereich zwischen Segelflugeinfahrt und den Hangars 6 und 7 nur nach Einweisung der für diese Personen verantwortlichen Segelflugpiloten oder des Segelflugstartleiters zulässig.
- Achtung  
Speziell an der Segelflugstartstelle 08 ist zu beachten, dass das Gelände nördlich des Mittelzaunes nur in unmittelbarem Zusammenhang mit segelflugflugbetrieblichen Tätigkeiten betreten werden darf.
- Im gesamten Segelflugarial gilt: KEIN DREHENDER PROPELLER!
- Das Betreten und Befahren der Asphaltpiste und der Rollwege nördlich des Flugplatz-Mittelzaunes ist ausnahmslos untersagt.  
Bitte bei Bedarf ausschließlich "außen" herum über die Kaprunerstraße zum Flugplatz-Hauptgebäude fahren oder gehen.
- Camping ist am Flugplatz Zell am See nicht gestattet.



## 4 Segelflugbetrieb

### 4.1 Täglicher Segelflug-Briefing | SB

Täglich - bei Segelflugwetter - findet um 9:00 Uhr das Segelflug-Briefing vor bzw. im Hangar 7 statt (dies gilt als Probetrieb für 2008).

Dieses Briefing ist verpflichtend ...

- für alle die an diesem Tag segelfliegen wollen;
- für alle Segelflugstartleiter des Tages;
- für alle Schlepp-Piloten des Tages.

Beim Briefing werden grundsätzlich folgende Punkte besprochen:

- Wetter des Tages;
- Vorfälle des Vortages;
- Spezielle tagesbezogene Anweisungen;
- SRA 5 - Entscheidung über Höhenfreigabe Kaisergebirge \*;
- Freigabe für Höhensegelflüge in den ausgewiesenen Höhensegelfluggebieten \*\*.

\* Das Einholen der Höhenfreigabe für die SRA V (12 500 ft statt 9 000 ft) erfolgt ausschließlich durch den dienst habenden Segelflugstartleiter und nur bei entsprechend möglicher Operationshöhe und Pilotennachfrage.  
Das Einholen per Funk durch die Piloten beim AIS Innsbruck ist grundsätzlich nicht gestattet.

\*\* Das Einholen der Freigabe für Höhensegelflüge erfolgt durch die Flugbetriebsleitung des Flugplatzes LOWZ.

Sollte Ihnen eine Teilnahme am Briefing ausnahmsweise nicht möglich sein, wenden Sie sich direkt an den Segelflug-Startleiter. Dieser wird ihnen nachträglich eine Startkarte aushändigen und das Briefing nachholen.

Für Ihre individuelle Wetterberatung steht Ihnen der Online-PC im Flugvorbereitungsraum im EG des Flugplatz-Hauptgebäudes bzw. der Online-PC an der Theke im Foyer zur Verfügung.

### 4.2 Abgabe der Segelflug-Startkarten

Beim Briefing geben Sie dem Segelflugstartleiter Ihre ausgefüllte Startkarte.





### 4.3 Startaufstellung der Segelflugzeuge

- Die Startaufstellung wird nach dem Briefing durch den Segelflug-Startleiter unter Berücksichtigung geplanter Leistungs- und Schulungsflüge festgelegt.  
In jedem Fall ist ein Überrollen und Abstellen innerhalb des südlichen Sicherheitsstreifens der Asphaltpiste nicht gestattet.  
Die Grenze zum Sicherheitsstreifen hin ist mit einer Pflastersteinlinie markiert.  
Sollte jemand den Wunsch haben, bereits früher als der Pulk zu starten, so ist dies unbedingt mit dem Startleiter abzuklären.  
Ein eigenmächtiges Aufstellen ist nicht gestattet (siehe dazu Segelflug-Lageplan).
- Dauerstationierte Selbststarter, welche ihre Flugzeuge im Segelfluggelände stationiert haben, können diese nach Absprache mit dem Startleiter auf die ausgewiesene Stelle südwestlich der Schwelle 08 zum Start bereitstellen.
- **ACHTUNG! KEIN DREHENDER PROPELLER SÜDLICH DES MITTELZAUNES.**

### 4.4 Aufbau des F-Schleppzuges

Speziell an Wochenenden ist der Flugplatz Zell am See, vor allem zur Mittagszeit, durch anfliegende Motorflugzeuge stark frequentiert.

Flugbetriebs- und Startleiter bemühen sich um ein zügiges Wegkommen der Schleppzüge.

Aus Sicherheitsgründen wird aber für Wartezeiten um Verständnis gebeten.

Unerwartet lange Aufbauzeiten der Schleppzüge führen zu Gefahrenmomenten.

#### **Beachten Sie daher bitte ...**

- Prüfen Sie gemeinsam mit dem Startleiter, ob für das Reinstellen Ihres Flugzeuges auf die Piste Helfer anwesend sind;
- Machen Sie bereits vor dem Aufbau eine Sitzprobe;
- Checken Sie Ihr Flugzeug und sich selber, ob Sie abflugbereit sind;
- Legen Sie den Fallschirm rechtzeitig vor dem Reinstellen an;
- Setzen Sie sich auf Kommando des Startleiters in Ihr Flugzeug und schnallen Sie sich an;
- Geben Sie klare Anweisungen, dass Sie zum Einklinken bereit sind = "EIN";
- Vom Starthelfer erhalten Sie anschließend die klare Anweisung = "AUS";
- Der Starthelfer wartet an der linken Flügelspitze auf Ihr Bereit-Zeichen = Daumen nach oben.  
Erst dann wird er den Flügel heben.  
Das ist das Zeichen für den Schlepp-Piloten zum Seilspannen und Starten.

Das "Reinstellen" in die Piste und ein eventuell erforderliches "Rausstellen" des Segelflugzeuges darf ausschließlich auf Kommando des Segelflug-Startleiters oder des Flugbetriebsleiters erfolgen.

Selbstständiges Bewegen ist untersagt.







#### 4.7 Landung

##### ➤ Außenlandung

Diese melden Sie bitte der Flugplatz Betriebsleitung (0043 6542 56041) unter Angabe

- der exakten Ortsbezeichnung;
- telefonischer Erreichbarkeit.

##### ➤ Landung am Flugplatz Zell am See – Segelfluglandefeld

Fliegen Sie zur Landung so an, dass Sie keineswegs den Motorflugbereich NÖRDLICH der Piste unterhalb von 5000 ft MSL (= 750 m über Platz) verwenden.

Als Minimumhöhe für Ihre Ankunft über Sierra empfehlen wir in jedem Falle zumindest 300 m über Platz (SIERRA = Müllanlage ZEMKA südlich des Platzes).

Schalten Sie Ihr Funkgerät so rechtzeitig auf Platzfrequenz, dass Sie bereits beim Anflug zum Abkreisraum über den Verkehr informiert sind.

Der Abkreisraum befindet sich südlich des Platzes.

Die Pistenrichtung zur Landung ist stets dieselbe wie jene der aktuellen Motorfluglanderichtung.

##### ➤ Landungen am Flugplatz Zell am See – Asphaltlandebahn

Alle Segelflugzeuglandungen sind auf dem Segelflug-Landefeld durchzuführen.

Sollte das Landefeld wetterbedingt extrem aufgeweicht sein, wird nach Absprache zwischen Flugbetriebsleitung und Segelflugstartleitung und Zustimmung der Flugbetriebsleitung die Asphaltpiste temporär für Segelfluglandungen freigegeben.

Ausnahmsweise Landungen von Segelflugzeugen auf der Asphaltpiste sind dem Piloten von der Flugbetriebsleitung zu genehmigen. Landegebühr auf Asphaltpiste gemäß Tariftabelle des Flugplatzes Zell am See obligatorisch.

#### 4.8 Funk-Phraseologie für die Landung

Da Sie Ihre Landung grundsätzlich ohne Anweisung des Flugbetriebs- oder Startleiters nach eigenem Ermessen durchführen, ist Ihre exakte Phraseologie gleichzeitig ein wichtiger Verkehrshinweis für die anderen Luftverkehrsteilnehmer.

Ist Ihnen die Landerichtung nicht bekannt, werfen Sie ein Blick auf das Lande-T oder fragen Sie über Funk nach.

Anschließend erfolgen Ihre Meldungen für die Landung:

„Segelflugzeug OE-xxxx rechter (oder linker) Gegenanflug 08 (oder 26) GRAS“

„Segelflugzeug O(E-xx)xx rechter (oder linker) Queranflug 08 (oder 26) GRAS“

„Segelflugzeug O(E-xx)xx im Endanflug 08 (oder 26) GRAS“

Vermeiden Sie in jedem Falle das "Überkurven" beim Eindrehen in den Endanflug, da parallel zu Ihnen ev. Motorflugzeuge auf der Asphaltpiste landen und starten.

Wenn möglich das Landefeld gleich nach der Landung Richtung Norden verlassen.

Ihren Logger können Sie am PC im Flugvorbereitungsraum im Flugplatz-Hauptgebäude auslesen.

Bitte teilen Sie Ihre Flug- und Abrüstdauer so ein, dass Sie das Segelfluggelände spätestens um 20:00 Uhr verlassen haben.



## 5 Selbststarter Procedures

Der Öffentliche Flugplatz Zell am See ist durch einen von Westen nach Osten verlaufenden Mittelzaun in zwei Teile geteilt.

Der südliche Teil ist dem reinen Segelflug vorbehalten und hier gilt: "KEIN DREHENDER PROPELLER".

Deshalb werden selbststartende Segelflugzeuge wie Motorflugzeuge behandelt und operieren im nördlichen Motorflugbereich.

### 5.1 Anmeldung zum Fliegen mit selbststartenden Segelflugzeugen

Ihre diesbezügliche Anmeldung richten Sie bitte direkt an die

Flugplatz Zell am See Betriebsgesellschaft m.b.H.;

5700 Zell am See, Kaprunerstraße 15 | Telefon 0043 (6542) 56041-0, Fax DW -41;  
office@flugplatz-zellamsee.at – www.flugplatz-zellamsee.at.

### 5.2 Ankunft und Check-in

Wenn Sie mit dem PKW (und Segelflugzeuganhänger) ankommen, dann bitte zuerst ins Büro zur Anmeldung.

Der Parkplatz vor dem Flugplatz-Hauptgebäude bietet grundsätzlich Platz genug für ankommende Hängerzüge.

Parken Sie bitte südlich der Zufahrtsstraße entlang des Flugplatzzaunes.

Sollten Sie außerhalb der Öffnungszeit des Flugplatzes ankommen, besteht die Möglichkeit, Ihren Hänger ebenfalls dort abzustellen.

Das Büro der Flugbetriebsleitung befindet sich im Foyer des Flugplatz-Hauptgebäudes. Bevor Sie "in die Luft gehen" und in den Flugplatzbereich Nord einfahren, melden Sie sich bitte dort an.

### 5.3 Befahren und Begehen des Motorflug-Areals

An- und Abtransportieren der (Segelflug)-Anhänger ist in Absprache mit der Flugbetriebsleitung möglich.

Für das Abstellen des Hängers ist der Bereich zwischen Hangar 1 und 2 vorgesehen.

Achten Sie darauf, dass Ihr Hänger nicht über die südliche Flucht der Hangars ragt.

Auf diesem Platz können Sie Ihr Segelflugzeug auf Asphalt aufrüsten.

Nach dem Aufrüsten schieben Sie es Richtung Süden auf die gesandete Abstellfläche.

Auf dem Motorfluggelände des öffentlichen Flugplatzes sind folgende Sicherheitsvorschriften besonders zu beachten ...

- An- und Abfahrt zu Ihrem Hänger ausschließlich nördlich der Hangars.  
Kein Befahren des Asphaltvorfeldes mit Privatfahrzeugen.
- Achten Sie darauf, dass Sie nur mit Personen, die für den Betrieb Ihres Flugzeuges erforderlich sind, auf das Vorfeld gehen.
- Jegliches Bewegen Ihres Luftfahrzeuges mit Motorkraft setzt entsprechende Meldungen über Funk Ihrerseits voraus.





## 5.4 Start und Landung mit selbst startenden Segelflugzeugen

### Start

Sie starten entsprechend den in der AIP verlautbarten Verfahren (wie für Motorflugzeuge vorgegeben).

**ACHTUNG!** Grundsätzlich schwenken Sie nach dem Abheben bei Start auf Piste 08 gleich Richtung SÜDEN und Steigen in Anlehnung an die F-Schlepprouten (zumindest bis zum Erreichen einer Flughöhe von 5000 ft NN).

Steigen Sie bitte für unsere Anrainer lärmschonend, Danke.

### Landung

- a) Entsprechend dem Segelflug-Landeverfahren (Siehe Punkt 4).

Sie fliegen in den Segelflugabkreisraum südlich des Platzes ein.

Als Selbststarter landen Sie grundsätzlich auf der Asphaltlandebahn.

Ihre Funkphraseologie für die Landung:

„Segelflugzeug OE-xxxx rechter (oder linker) Gegenanflug 08 (oder 26) GRAS“

„Segelflugzeug O(E-xx)xx rechter (oder linker) Queranflug 08 (oder 26) GRAS“

„Segelflugzeug O(E-xx)xx im Endanflug 08 (oder 26) GRAS“

- b) Sie landen wie ein Motorflugzeug über die Motorflug-Platzrunde und melden sich an den Meldepunkten.

Verlassen Sie die Piste so rasch als möglich über einen der Rollwege.

## 5.5 Betankung und Treibstoffe

Das Betanken ist am Flugplatz Zell am See behördlicherseits nur auf der hierfür vorgesehenen Betonfläche vor den Zapfsäulen der Flugplatztankstelle erlaubt.

Sie benötigen eine Tankkarte, die in der Flugbetriebsleitung erhältlich ist.

Treibstoffarten: AVGAS, Super plus, Jet A1.





## 6 Sonstige Leistungen und Einrichtungen

Wir dürfen Sie auf unsere Ausführungen in [www.flugplatz-zellamsee.at](http://www.flugplatz-zellamsee.at) verweisen.  
Für spezielle Anfragen stehen Ihnen die Flugbetriebsleiter gerne zur Verfügung.

### Überblick

- |                              |   |
|------------------------------|---|
| - Mitgliedschaft in Vereinen | Siehe Auflistung Punkt 1  |
| - Motorflug-Rundflüge        | Firma Alpenflug, Tel. 0043 6542 57937   |
| - Hubschrauber-Rundflüge     | Firma Wucher Helicopter, Tel. 0043 5550 3880  |
| - Rent a Bike                | Buchung bei der Flugbetriebsleitung   |
| - Gebirgsanweisungen         | Alpine Segelflugschule  |
| - Segelkunstflüge            | Alpine Segelflugschule  |
| - Segelkunstflugausbildung   | Alpine Segelflugschule  |
| - Segelflug-Ausbildung       | Alpine Segelflugschule  |
| - PPL Ausbildung             | Alpine Segelflugschule  |
| - Flugplatz-Restaurant       | Ampere Gastronomie GmbH,<br>Tel. 0043 6542 56880<br>im Sommer täglich von 8:00 bis 21:00 Uhr, kein Ruhetag!   |
| - Seminarraum                | Buchung bei der Flugbetriebsleitung   |
| - Luftfahrzeug-Werft         | Tel. 0043 6542 56120  |
| Flächenflugzeuge             | Fa. Adolf Gößnitzer   |
| Hubschrauber                 | Fa. Wucher Helicopter GmbH  |
| - Sanitäre Einrichtungen     | WCs im Flugplatz-Hauptgebäude;<br>HYCLO-WC während der Segelflugsaison beim Hangar 7;<br>Anfrage Dusche bei Flugbetriebsleitung.<br>Kein Camping möglich! |
| - Piloten Online-PC          | Flugvorbereitung und Logger-Download im<br>Flugvorbereitungsraum des Flugplatz-Hauptgebäudes.   |
| - Piloten-Spinde             | Im Flugvorbereitungsbüro;<br>Buchung über Flugbetriebsleitung.  |

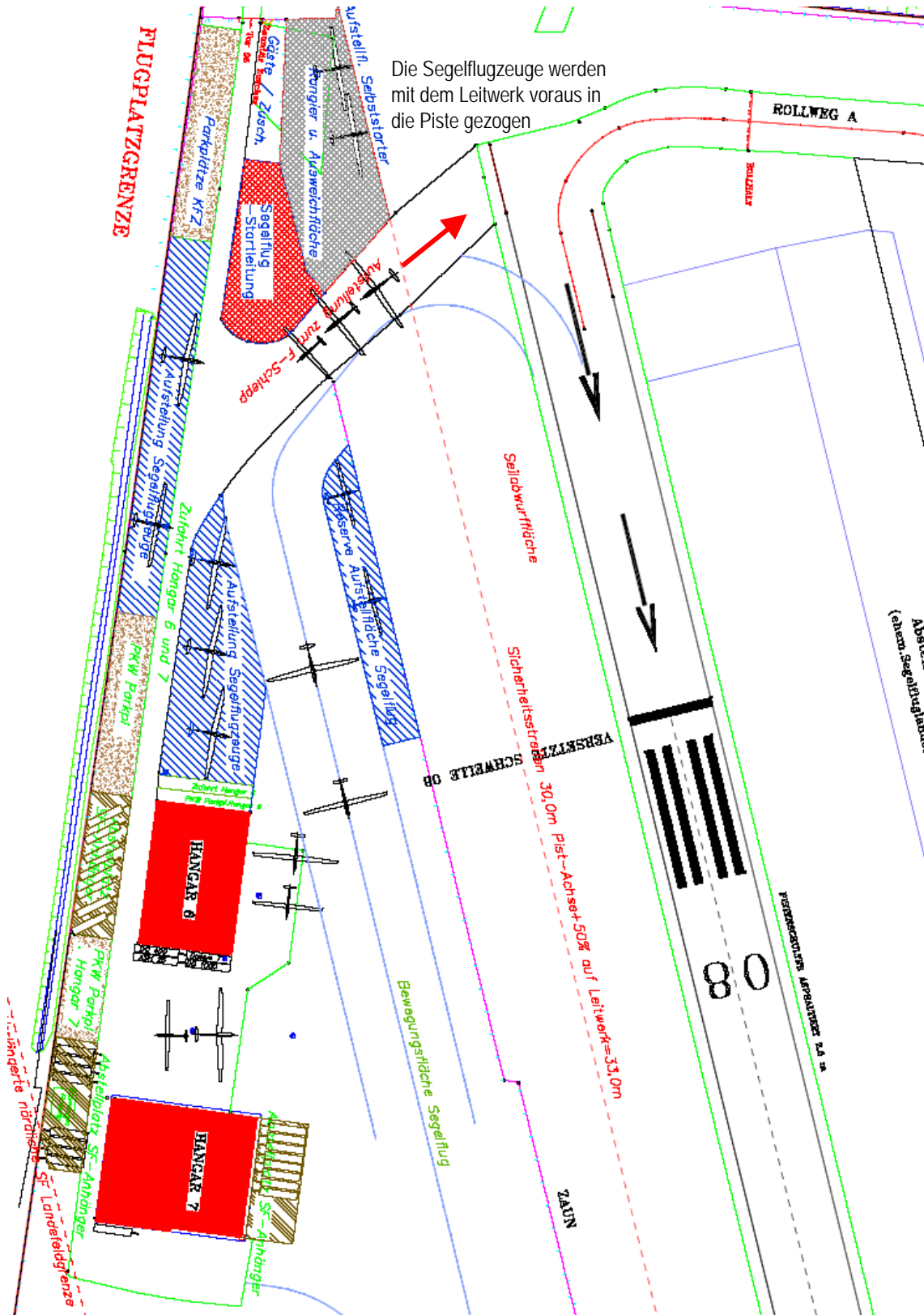








## 7.2 Lageplan Segelfluggareal





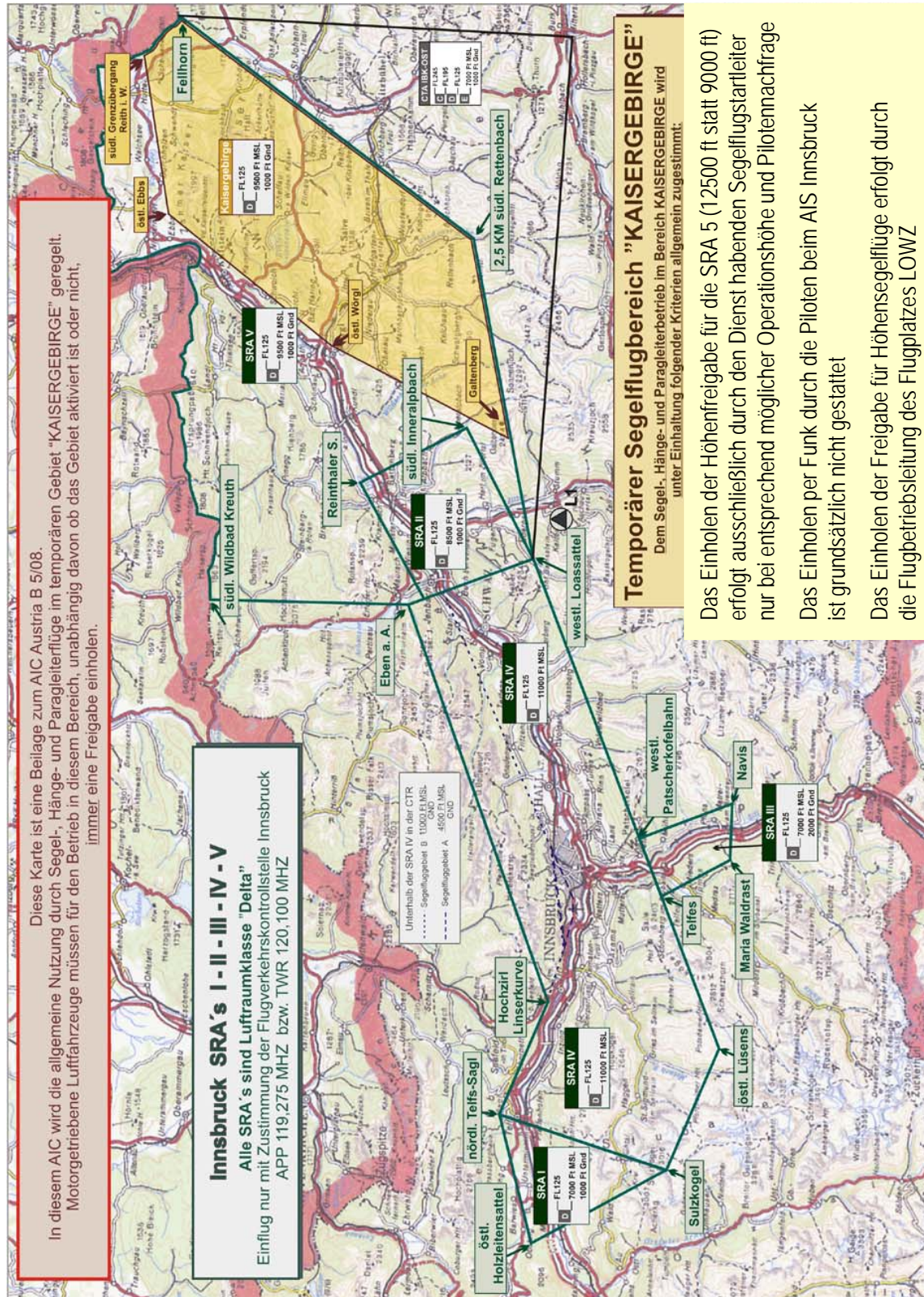


## Seite 16 von 20





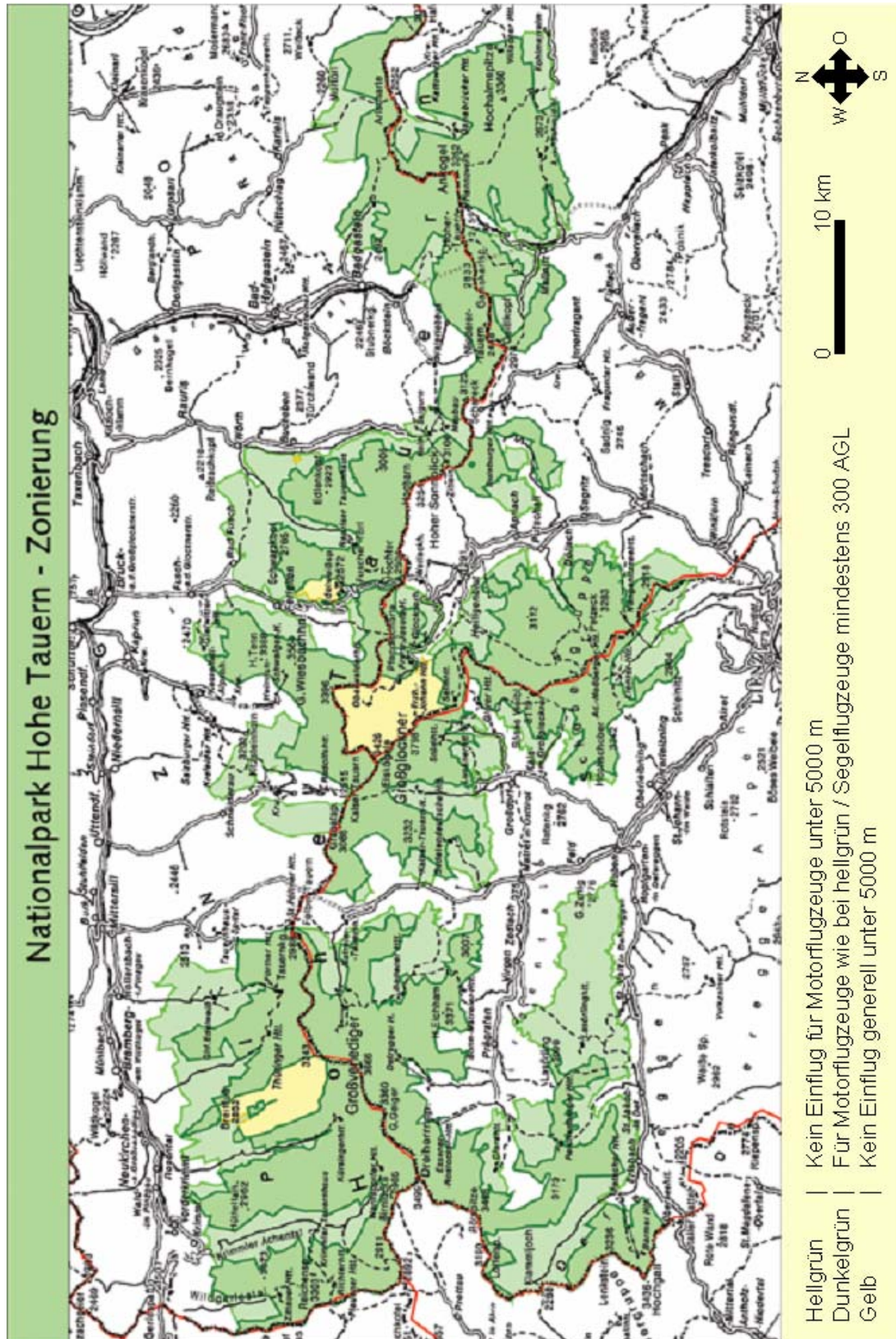
#### 7.4 SRA 5 – Segelfluggebiet Kaisergebirge







## 7.5 Nationalpark Hohe Tauern - Zonierung







## 7.6 Liste für den Streckensegelflug relevanter österreichischer Flugplätze

Angaben ohne Gewähr auf Richtigkeit und Vollständigkeit

| Ort                        | ICAO | Bundesland | Frequenz   | Länge der Hauptpiste m | Runway  | Höhe ft |
|----------------------------|------|------------|------------|------------------------|---|---------|
| Feldkirchen (Ossiachersee) | LOKF | K          | 122.70     | 586                    | 02x20   | 1706    |
| Friesach (Hirt)            | LOKH | K          | 122.075    | 700                    | 17x35   | 2019    |
| Fürstenfeld                | LOGF | ST         | 122.70     | 655                    | 13x31   | 830     |
| Gmunden - Laakirchen       | LOLU | OÖ         | 122.075    | 500                    | 08x26   | 1670    |
| Hohenems-Dornbirn          | LOIH | V          | 121.20     | 590                    | 05x23   | 1352    |
| Innsbruck                  | LOWI | T          | 120.10     | 1897                   | 08x26   | 1900    |
| Kapfenberg                 | LOGK | ST         | 119.70     | 600                    | 07x25   | 1690    |
| Krems (Langenlois)         | LOAG | NÖ         | 122.70     | 904                    | 11x29   | 1022    |
| Kufstein (Langkampfen)     | LOIK | T          | 123.37     | 615                    | 06x24   | 1589    |
| Lanzen (Turnau)            | LOGL | ST         | 122.50     | 475                    | 07x25   | 2575    |
| Lienz (Nikolsdorf)         | LOKL | OT         | 122.50     | 570                    | 12x30   | 2088    |
| Mariazell                  | LOGM | ST         | 122.10     | 500                    | 15x33   | 2820    |
| Mauterndorf                | LOSM | S          | 122.85     | 700                    | 07x25   | 3642    |
| Micheldorf                 | LOLM | OÖ         | 123.40     | 465 Msegler            | 14x32   | 1510    |
| Niederöblarn               | LOGO | ST         | 122.70     | 730                    | 04x22   | 2142    |
| Nötsch/ Im Gailtal         | LOKN | K          | 122.40     | 730                    | 09x27   | 1800    |
| Reutte (Höfen)             | LOIR | T          | 122.40     | 540                    | 05x23   | 2803    |
| St. Johann/Tirol           | LOIJ | T          | 120.35     | 720                    | 13x31   | 2198    |
| Timmersdorf                | LOGT | ST         | 122.30     | 630                    | 12x30   | 2060    |
| Trieben                    | LOGI | ST         | 122.50     | 630                    | 11x29   | 2283    |
| Weiz (Unterfladnitz)       | LOGW | ST         | 122.175    | 440                    | 18x36   | 1297    |
| Wiener Neustadt Ost        | LOAN | NÖ         | 122.65     | 1067                   | 10x28   | 902     |
| Wiener Neustadt West (MIL) | LOXN | NÖ         | Ziv.130,15 |                        | 18L,Rx36L,R;<br>04x22<br>14L,Rx32L,R,<br>9x27 | 935     |
| Zell am See                | LOWZ | S          | 119.70     | 540/660                | 08x26   | 2470    |
| Zeltweg (MIL)              | LOXZ | ST         | 118.70     |                        |   |         |



## 7.7 Tariftabelle der Alpine Segelflugschule Zell am See

### ➤ Mitgliedsbeiträge

|                                 |          |
|---------------------------------|----------|
| Ordentliche Mitgliedschaft *)   | € 109,00 |
| Außerordentliche Mitgliedschaft | € 76,00  |
| Tagesmitgliedskarte **)         | € 16,00  |

\* Stimmrecht in der Generalversammlung

\*\* Ab der 5. Tageskarte ist automatisch die a. o. Jahresmitgliedschaft gegeben

Ohne gültige Mitgliedskarte (Tages- oder Jahreskarte) besteht keine Startmöglichkeit!

Mitgliedskarten sind im Büro der Alpinen Segelflugschule Zell am See erhältlich.

### ➤ Segelflugzeugschlepp im Platzbereich bis 1200 m GND

|   |         |
|---|---------|
| Schleppgebühr pro 100 m Höhe (Einsitzer)      | € 5,00  |
| Schleppgebühr pro 100 m Höhe (Zweisitzer)     | € 6,00  |
| zuzüglich Landegebühr für die Schleppmaschine | € 11,60 |

### ➤ Hangarierung im Segelflughangar 7

|                                     |        |
|-------------------------------------|--------|
| Segelflugzeuge bis 17 m Spannweite  | € 5,20 |
| Segelflugzeuge über 17 m Spannweite | € 6,90 |

### ➤ Charterung clubeigener Flugzeuge

|  |          |
|--|----------|
| - Doppelsitzer ASK-21                                      |          |
| Je Start 1. - 120. Minute pro Minute                       | € 0,60   |
| ab der 121. Minute bis zur Landung, pro Minute             | € 0,40   |
| Kunstflug pro Minute                                       | € 1,00   |
| - Einsitzer JEANS ASTIR                                    |          |
| Pro Minute   | € 0,20   |
| - Jahrespauschale Segelflug-Charter gültig für eine Saison |          |
| Astir Jahrespauschale                                      | € 150,00 |
| ASK-21 Jahrespauschale                                     | € 250,00 |
| - Motorsegler  |          |
| pro Flugminute   | € 0,60   |
| + pro Motoreinheit für OE-9476 (80 PS)                     | € 0,60   |
| + pro Motoreinheit für OE-9542 (100 PS)                    | € 0,65   |

### ➤ Sonstiges

|  |         |
|--|---------|
| Theorieunterricht Segelflug pro Stunde     | € 30,00 |
| Außenlandung mit ASZ eigenem Segelflugzeug | € 36,40 |
| Rücktransport mit ASZ-PKW je km            | € 0,36  |
| Schulung bzw. Lehrer pro Minute            | € 0,50  |

Stand: 31.03.2008 / Irrtum vorbehalten