

REPUBLIK ÖSTERREICH

AUSTRO CONTROL GmbH
LUFTFAHRTINFORMATIONSDIENST
Postfach 28
1300 Wien-Flughafen
AUSTRIA



AUSTRO CONTROL GmbH
AERONAUTICAL INFORMATION SERVICE
P.O.Box 28
1300 Wien-Flughafen
AUSTRIA

Phone: +43 (0)51703/2051
Telefax: +43 (0)51703/2056
AFTN: LOWWYNYX
e-mail: ais@austrocontrol.at

REPUBLIC OF AUSTRIA

AIC B 2/09
20 MAY

Dieses AIC umfasst 9 Seiten.

Piloteninformation und Sichtflugverfahren

für

Flugtag Fischamend (LOWF)

6. und 7. Juni 2009

Grundlagen:

Anlass:	100-Jahre Fischamend Flugplatz
Termin:	6. und 7. Juni 2009
Veranstalter:	Heimatismuseum Fischamend www.heimatismuseum-fischamend.at
Ereignis:	Treffen von historischen Luftfahrzeugen und Modellflugzeugen.
Kommentator:	Hary Raithofer

Landeplatz:

Piste:	Außenlandeplatz; ICAO-Code: LOWF Graspiste 15/33; Länge: 500m, Breite 20m; Höhe 181 m MSL (bereits 2008 angelegt, nur für den Flugtag)
Flugsicherung:	Kontrollierter Flugplatz, Tower vorort Rufzeichen: Fischamend Turm/Tower; Frequenz 136,625 MHz
Benutzung:	PPR (vom Veranstalter) Die Teilnahme erfolgt auf eigene Verantwortung und Risiko.

Für eine reibungslose Anreise der Luftfahrzeuge wird ca. 1 Woche vor dem Flugtag ein Landeslot per Email erteilt.

Besichtigung:	Den verantwortlichen Piloten wird empfohlen vor der Landung die Gegebenheiten (insbesondere die Piste) in LOWF zu prüfen. Ein Zufahren und Befahren der Piste ist jederzeit möglich (außer es hat stark geregnet und die Piste ist zu weich). Das niveaufreie Zufahren zur Piste ist ca. 100m westlich der Schwelle 15 möglich.
Treibstoff:	Nicht verfügbar
Verzurrmaterial:	Nicht verfügbar, bitte selbst mitbringen
Beschränkungen:	Gewerbliche Rundflüge nicht zugelassen. Keine Ballonfahrten.

Voraussichtliche Betriebszeiten:

Samstag 6. Juni 2009:	1100 – 1200 LT (Anreise der LFZ) 1300 – 1400 LT (<i>Eröffnung, Festakt</i>) 1400 – 1600 LT (Flugtag) 1600 – 1630 LT (ggf. LFZ-Starts) 1630 – 1800 LT (<i>LFZ Besichtigungsmöglichkeit</i>)
Sonntag 7. Juni 2009:	1000 – 1200 LT (Modellflüge) 1230 – 1330 LT (LFZ-Landungen) 1400 – 1600 LT (Flugtag) 1630 – 1730 LT (<i>LFZ Besichtigungsmöglichkeit</i>) 1730 – 1800 LT (Abflüge der LFZ)

Zufahrts-/ Zutrittskontrolle:

Die Zufahrt zum Flugplatz und Festgelände ist aufgrund einer Einbahnregelung nur vom Westen über den Pfarrweg möglich.

Bei der Einfahrt Pfarrweg findet eine Zufahrtskontrolle statt bei der nur Fahrzeuge mit einer Einfahrtsplakette passieren dürfen (Zulieferungen, Funktionäre, Luftfahrzeugbetreuer und Modellflieger am Sonntag).

Die Zutrittskontrolle erfolgt mittels ausgegebener Erlaubniskarten bei der Zuschauergrenze zur Airside.

- Ground Crew gelb für Funktionäre/Helfer, die in den Airsidebereich müssen
- Pilot rot für Piloten und deren Helfer
- Modellflug blau für Modellflugpiloten und deren Helfer (nur Sonntag)

Flugsicherungsverfahren:

Da der Flugplatz Fischamend ein kontrollierter Flugplatz ist und in der Kontrollzone (CTR) LOWW liegt, müssen sämtliche Ein- Aus- und Platzrundenflüge über die bereitgestellten Kontrollfrequenzen abgehandelt werden.

LOWW Turm/Tower, Frequenz 121, 200 MHz

LOWF Turm/Tower, Frequenz 136,625 MHz

Anflug Flugplatz Fischamend:

Der Einflug in die CTR Wien darf nur über den Sektor E max. 1500 ft MSL stattfinden. Zum Einflug in die CTR Wien muss eine Freigabe auf der Frequenz 121,200 MHz eingeholt werden. Ist das LFZ ohne Transponder, ist das gesondert auf der Frequenz zu übermitteln. Weiters wird das LFZ im Bereich ORTH an LOWF Frequenz 136,625 MHz übergeben. Nach der Landung werden die LFZ vom Veranstalter mittels Einwinker zur Parkposition gebracht.

Abflug Flugplatz Fischamend:

Startbereite LFZ melden sich auf der Frequenz LOWF 136,625 MHz und werden auf dieser Frequenz zum Start freigegeben.

Nach dem Start darf die CTR LOWW nur über den Sektor E max. 1500 ft MSL verlassen werden. Übergabe der LFZ von LOWF an LOWW 121,200 MHz passiert querab ORTH

Platzrundenverkehr Flugplatz Fischamend:

Startbereite LFZ melden sich auf der Frequenz LOWF und melden ihr beabsichtigtes Programm. Danach werden sie von dieser Frequenz zum Start freigegeben.

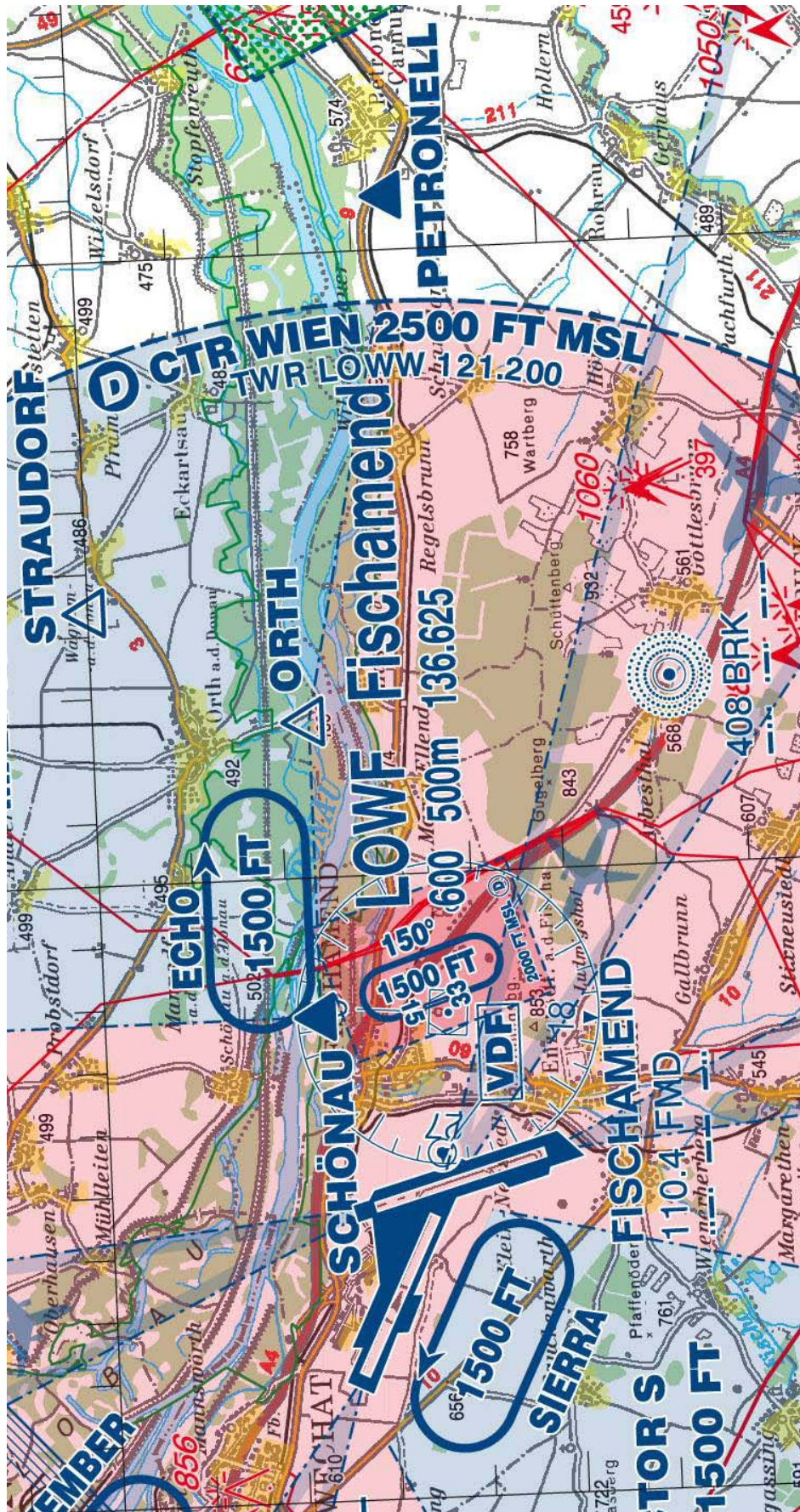
Das LFZ im Platzrundenverkehr (Platzrunde 1500 ft MSL) verbleibt auf der Frequenz LOWF.

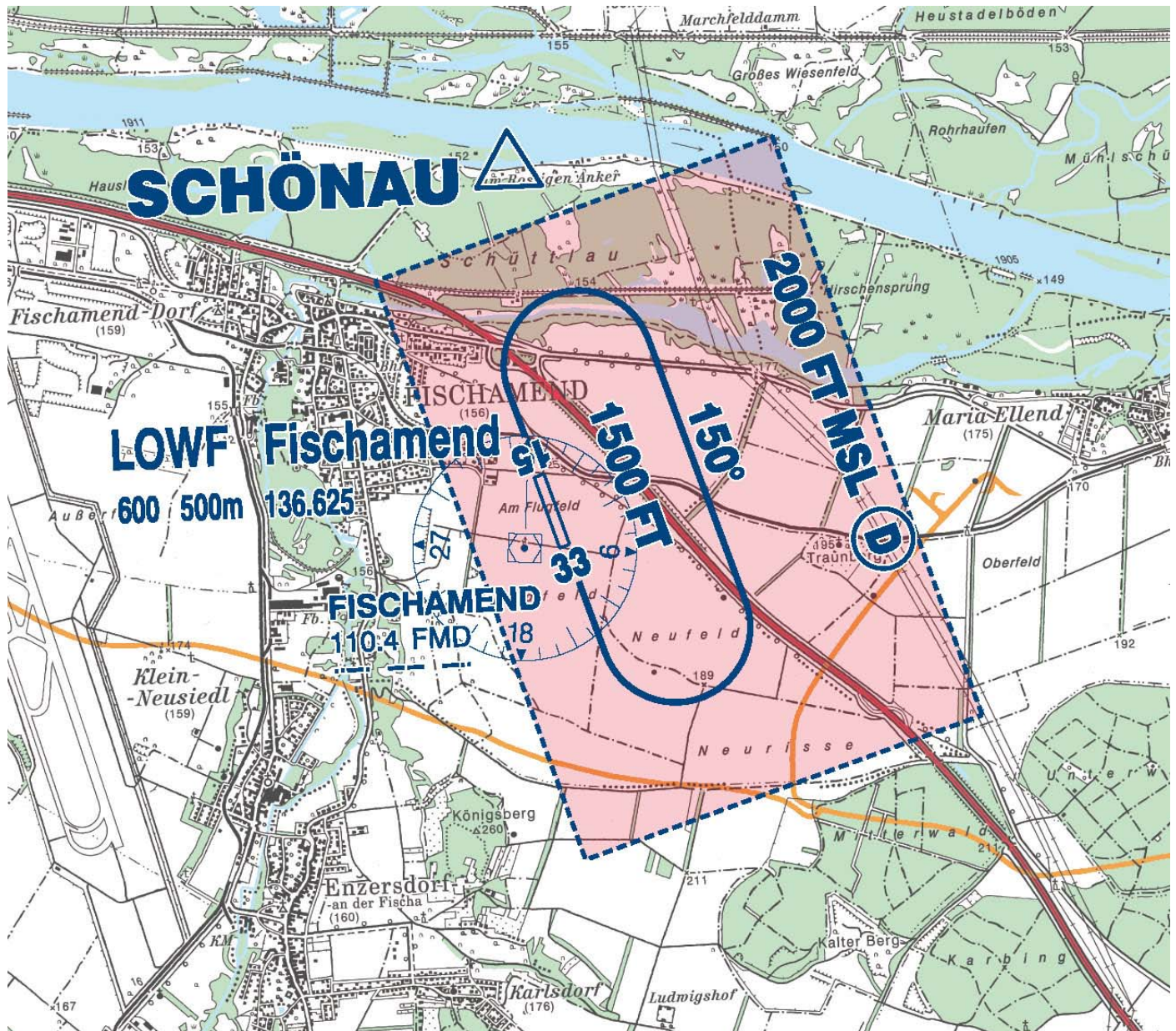
Verhalten im Fall von COM Failure:

Passiert dies im Anflug auf LOWF vor Erreichen des VFR Punktes ORTH ist die CTR LOWW sofort wieder zu verlassen.

Passiert dies nach dem VFR Punkt ORTH ist in die Platzrunde LOWF einzufliegen und auf Lichtsignale zu achten.

DIE TEILNEHMER HABEN SICH MIT DEN ERSTELLTEN VFR VERFAHREN SOWIE MIT DEM BEREITGESTELLTEN KARTENMATERIAL VERTRAUT ZU MACHEN





Flugplatzkarte Fischamend (LOWF)

LOWF

Apt Elev. 594 ft

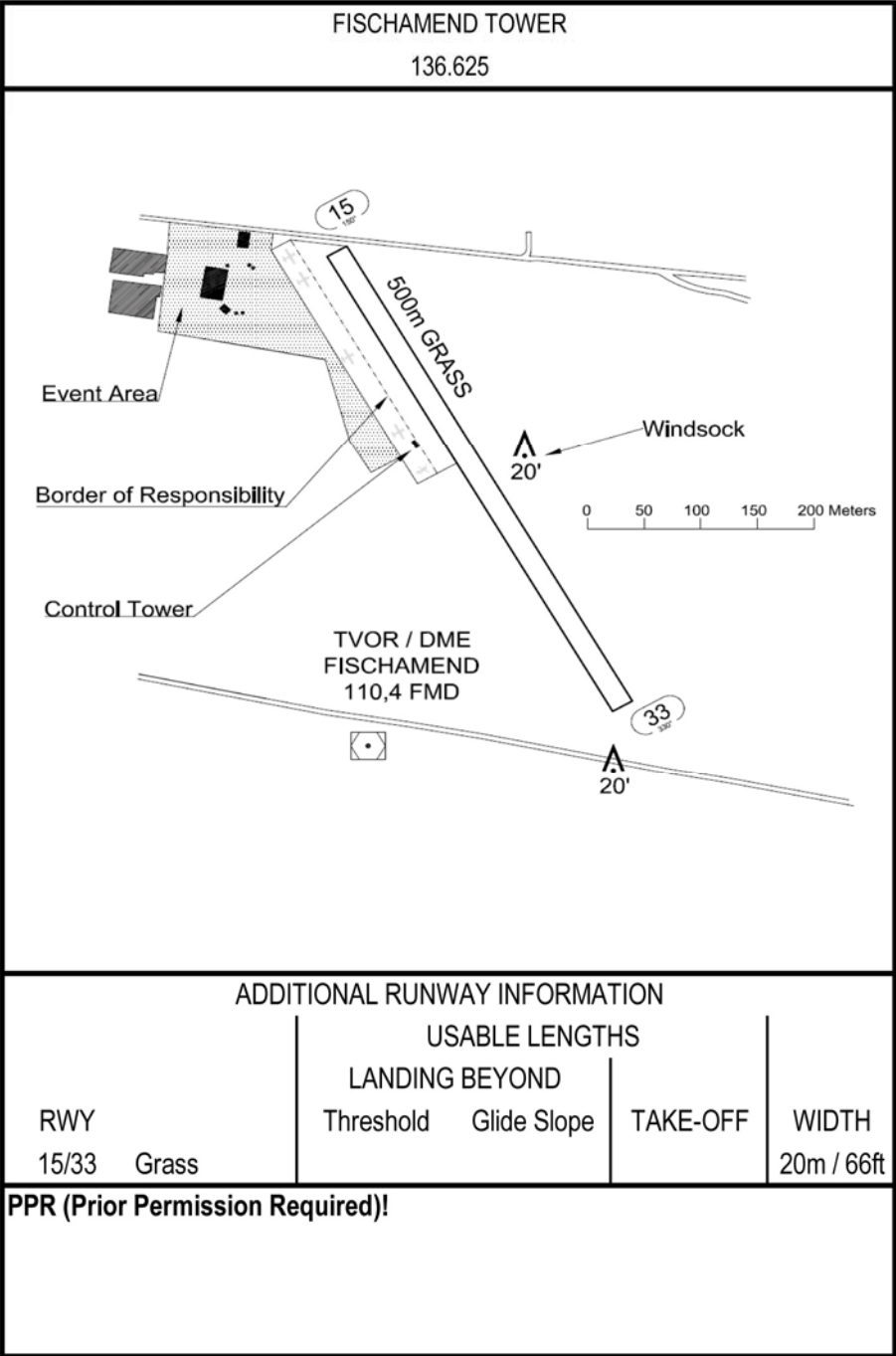
VAR 2° E

N48°06.430' E16°37.870'

04 JUN 09

FISCHAMEND, AUSTRIA

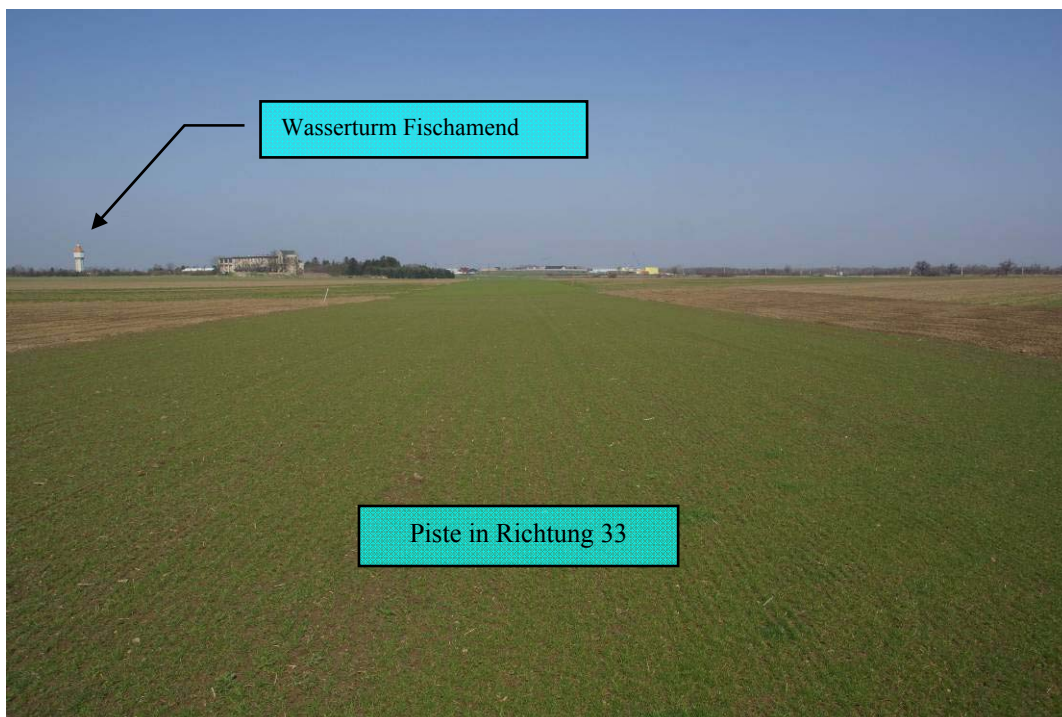
FISCHAMEND



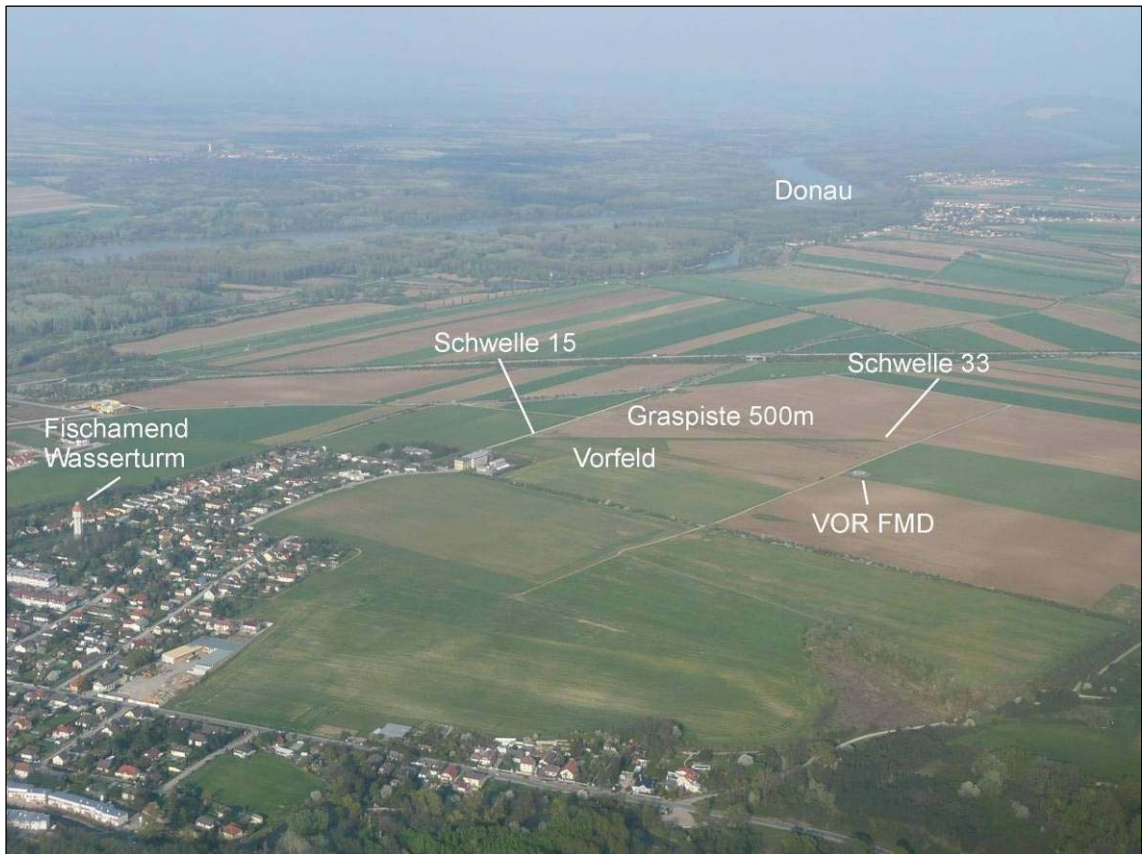
Fotos:



In dieser mobilen Einsatzleitung der Flughafen Wien AG ist die Flugplatzkontrollstelle untergebracht (Bestätigung im Flugbuch mit Stempel LOWF).



Die Piste in Richtung 33



Luftaufnahme in Richtung Nordosten (kurz nach Start auf Piste 11 in LOWW)



Luftaufnahme in Richtung Nordnordosten (kurz nach Start auf Piste 11 in LOWW)