



**LOAC
Heliport
Krankenhaus Kittsee
Burgenland**

Version 2.0

by oe3gsu



Austrian X-Plane Design Group

Inhalt:

1. Das Vorbild	3
2. Die Szenerie	6
3. Funktionen (Zusammenfassung)	6
4. Installation	6
5. Empfohlene Einstellungen	7
6. Erforderliche Software	7
7. Verwendete Libraries	7
8. Empfohlene Addons.....	7
9. Credits	7
10. Betatester-Team.....	8
11. Lizenzbestimmungen	8

Austrian X-Plane Design Group

1. Das Vorbild



Die Entwicklung



Dr. Ladislaus Graf Batthyány, der Arzt der Armen (1870-1931) gründete das Krankenhaus als Privatspital. Mit dem Bau wurde am 28.08.1900 nach den Plänen des Preßburger Baumeisters Durvay Antal begonnen. Am 09.07.1902 wurde es vom Kittseer Dechant Ruzics Gyula eingeweiht. Die Kosten des 44 m langen und 12 m breiten, modernst ausgestatteten Spitals betrugen 80.000 Kronen. Es hatte 18 Betten, 2 Operationssäle und eine Röntgeneinrichtung. Für alle Kosten kam Fürst Batthyány auf. Die

Kranken wurden unentgeltlich behandelt. Er operierte selbst und wurde europaweit für seine Augen- besonders Staroperationen berühmt.

Austrian X-Plane Design Group

Am 01.05.1904 holte er Dr. Otto Fuchs nach Kittsee. Bereits am 24.12.1904 wurde Dr. Fuchs Primararzt und blieb ein tüchtiger, verlässlicher Helfer. Während des 1. Weltkrieges wurde das Spital zum Lazarett, zwei kleinere Zimmer blieben für Zivilpatienten reserviert. Dr. Batthyány betreute die Verwundeten, seine Frau Maria Theresia, assistierte ihm.

Nach Kriegsende, als das Burgenland zu Österreich kam, wurde das Privatspital von der Bgld. Landesregierung übernommen und ab 31.08.1922 als öffentliches Krankenhaus geführt. Auf Kosten des Landes wurde das Spital auf 160 Betten erweitert. Im Jahr 1927 wurde auf Anregung der Gesundheitsabteilung der Bgld. Landesregierung ein weiterer Operationssaal gebaut, sowie ein neuer Röntgenapparat angeschafft.



Im März 1943 wurden die Patienten, das Personal sowie die medizinischen Geräte per Schiff nach Passau evakuiert und in einem Nonnenkloster im Marienstift Donauhof untergebracht. Nach der Rückkehr mit vielen Hindernissen wurde das Spital 1945 von den Russen beschlagnahmt. Am 08.01.1946 erfolgte die Rückgabe der Lazaretteinrichtung an das Land Burgenland.

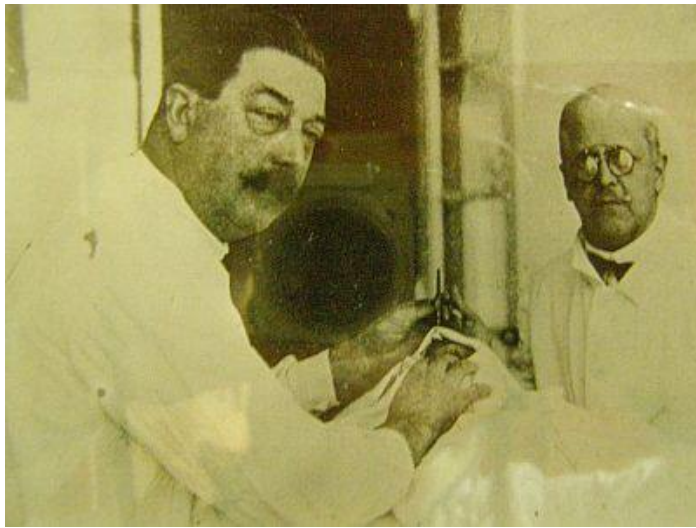
Im Jahr 1983 erfolgte der Zubau der Internen Abteilung. 1987 bis 1992 wurde der Zubau der Chirurgischen Abteilung inkl. Funktionsräume realisiert.



Seit 1993 gehört das a.ö. Krankenhaus Kittsee zur Burgenländischen Krankenanstalten-Ges.m.b.H. (KRAGES). 1993 bis 1994 wurde der Altbestand der Chirurgie umfassend saniert. Ab 1998 wurde mit dem Zubau einer neuen Internen Station begonnen und mit Juli 1999 beendet. Anschließend wurde der Altbestand der Internen Abteilung umfassend generalsaniert und

zu einem Bettentrakt und Internen Ambulanz umgebaut. Im Juni 2002 erfolgte die Eröffnung der interdisziplinären Tagesklinik.

Austrian X-Plane Design Group



Am 23. März 2003 wurde Dr. Ladislaus Batthyány in Rom selig gesprochen. Mit der Vorbereitung der Seligsprechung wurde bereits in den 40er Jahren begonnen. Eine wichtige Vorstufe zur Seligsprechung erfolgte bereits 1992, als Fürst Batthyány von der vatikanischen Kongregation für Selig- und Heiligsprechungen zum "Diener Gottes" erklärt wurde.

Im Mai 2006 wurde der Zubau der Intermediate Care Unit (IMCU)

eröffnet. Im Jänner 2007 ging der Fachschwerpunkt Urologie in Betrieb. Mit 01.01.2009 wurde im KH Kittsee das Entlassungsmanagement ins Leben gerufen. Als kostenlose Leistung erhalten die Patienten und Angehörige gezielte Beratung für das Leben nach dem Krankenhausaufenthalt noch während des Aufenthaltes.

Auch das gesamte Röntgen und die Durchleuchtung wurde im Jahr 2009 modernisiert.

Im Jahr 2013 wurde der Ambulanztrakt und das Labor umgebaut und modernisiert. Es wurde weitere Behandlungsplätze geschaffen, um effizienter arbeiten zu können. 2014 wurde die IMCU (Intermediate Care Unit) um 2 Betten ICU (Intense Care Unit) erweitert.

Anfang 2015 wurde die Interne Abteilung im Bereich der 2. Internen Station durch die IMCU-IM (Intermediate Care Unit) um eine "Zwischenstation" für Patienten, die einen hohen Überwachungs- und Pflegeaufwand aufgrund schwerwiegender Erkrankungen benötigen, erweitert.

Heute ist das a.ö. KH Kittsee zwar das kleinste Krankenhaus des Landes, hat aber mit mehr als 8.000 stationären Aufnahmen pro Jahr eine Auslastung von rund 90%. Durch eine gute medizinische Ausstattung werden alle Abteilungen den Anforderungen eines Standard-Krankenhauses gerecht; die Nähe zu Wien macht auch Spezialuntersuchungen in kurzer Zeit möglich. Durch die Kooperation mit den niedergelassenen Ärzten kann für die Patienten die Aufenthaltsdauer im Krankenhaus erheblich verkürzt werden, da der Hausarzt die Betreuung weiterführt.

(Quelle: <http://www.krages.at/standorte/krankenhaeuser/kittsee/das-haus/historische-entwicklung/>)



Austrian X-Plane Design Group

2. Die Szenerie

Die Szenerie basiert auf öffentlich zugänglichen Informationen und Photos, die im März 2016 vor Ort gemacht wurden.

Alle Objekte wurden vollständig neu erstellt.

Das Paket enthält Nachttexturen und realistische Beleuchtung (nur X-Plane 10, 11).

Kartenmaterial

n.v.

3. Funktionen (Zusammenfassung)

- Photorealistische Szenerie
- Kompatibel zu "OSM+autogen" bzw. "Osm_Austria_beta6.0" von PilotBalu
- Realistische Bodentextur am Flughafengelände und in der Umgebung
- realistische Markierungen am Helipad und dem Vorfeld
- Nachttexturen
- Realistische Beleuchtung *)
- Kompatibel zu XP11

*) Nur X-Plane 10+, 11.05

4. Installation

Einfach den Ordner " LOAC KH Kittsee 2.0 " in der komprimierten Datei nach dem Entpacken in den "Custom Scenery"- Ordner kopieren.

Verzeichnisstruktur: <X-Plane-Verzeichnis>/
Custom Scenery /
LOAC KH Kittsee 2.0 /
Earth nav data und andere)

und X-Plane neu starten.



Austrian X-Plane Design Group

5. Empfohlene Einstellungen

Um die enthaltenen Lichteffekte sehen zu können, sollte HDR eingeschaltet sein. Je höher die Einstellungen bei "texture resolution" und "airport detail" desto besser ist die Darstellung der Szenerie, jedoch ist auch der Einfluss auf die "Frames pro Sekunde" höher.

6. Erforderliche Software

X-Plane® Version 11.05, 10.45+ oder 9.7

7. Verwendete Libraries

keine

8. Empfohlene Addons

Obwohl die Szenerie auch ohne funktioniert, empfehlen wir die Installation der folgenden Addons (die Bilder sind mit diesen Addons aufgenommen):

OSM Europe osm+autogen by PilotBalu,

Download von: http://simheaven.com/?page_id=23

um Strassen und Häuser von OSM und von autogen - wo keine OSM-Daten zur Verfügung stehen - zu bekommen

oder

Osm Austria beta6.0 by PilotBalu

Download von: <http://simheaven.com/experimental/>

HD Mesh Scenery v2 by alpilotx

Download von: <http://www.alpilotx.net/downloads/x-plane-10-hd-scenery-mesh-v2/>

Europe Library von LyAvain,

Download von: http://simheaven.com/?page_id=14

um statt den US europäische Gebäude zu sehen.

9. Credits

LAMINAR RESEARCH®

Ben Supnik

marginal

X-Plane®

[WED](#) (Version 1.60 verwendet)

[Sketchup-Plugin](#)



Austrian X-Plane Design Group

10. Betatester-Team

alle Mitglieder der AXDG.

11. Lizenzbestimmungen

Die vorliegende Szenerie ist Freeware und verbleibt im Eigentum des/der Ersteller(s). Durch Installation der Freeware erkennt der Nutzer die Bedingungen zur Nutzung an. Es ist nicht gestattet, die Szenerie oder Teile davon ohne ausdrückliche schriftliche Genehmigung des/der Ersteller(s) auf andere Websites hochzuladen. Ebenso ist es nicht zulässig, die Szenerie oder Teile davon gewerblich zu nutzen, es sei denn, die ausdrückliche schriftliche Genehmigung des/der Ersteller(s) wurde eingeholt.

Änderungen oder Modifikationen der Szenerie oder Teile davon im privaten Nutzungsbereich sind gestattet. Es ist allerdings nicht gestattet, derart veränderte Versionen ohne ausdrücklich schriftliche Genehmigung des/der Ersteller(s) zu verbreiten.

Im übrigen gelten die einschlägigen urheberrechtlichen Bestimmungen.

Der/die Ersteller übernehmen keine Gewähr für irgendwelche Funktionen oder für eventuelle Schäden an Hard- und/oder Software durch diese Szenerie. Der/die Ersteller stehen unter <http://forum.aerosoft.com/index.php?forum/621-freeware/> für Fragen zu dieser Szenerie zur Verfügung, können aber keine Gewähr für die Funktion auf allen Systemen geben.

Viel Spass beim Landen und Starten in Kittsee

oe3gsu, Gerhard

